

สรุปรายงานงบการเงินและบัญชี เข้าร่วมคณะกรรมการประจำคณะทันตแพทยศาสตร์ ครั้งที่ 1/2548

งานการเงินและบัญชี คณะทันตแพทยศาสตร์ ขอรายงานงบการเงินดังรายละเอียดต่อไปนี้

1. รายงานยอดเงินคงเหลือบัญชีแยกประเภท ประจำเดือนกันยายน 2547
2. รายงานเงินคงเหลือประจำวัน ณ วันที่ 30 กันยายน 2547
3. รายงานลูกหนี้เงินทรองจ่าย ประจำเดือนกันยายน 2547
4. สรุปรายรับคณะทันตแพทยศาสตร์ ประจำเดือนธันวาคม 2547
5. สรุปการใช้จ่ายเงินงบประมาณรายได้/งบประมาณแผ่นดิน ประจำปีงบประมาณ 2548

คณะทันตแพทยศาสตร์ มหาวิทยาลัยนครสวรรค์

รายงานยอดเงินคงเหลือบัญชีแยกประเภท ประจำเดือนกันยายน พ.ศ. 2547

ประเภท	รับ - จ่าย เดือนนี้		ยอดคงเหลือ	
	เดบิต	เครดิต	เดบิต	เครดิต
1) บัญชีเงินสด	29,485,365.28	29,496,624.19	314.90	-
2) บัญชีเงินนอกงบประมาณแผ่นดิน - ค่าตอบแทนใช้สอยและวัสดุ	1,904,940.49	2,099,573.79	344,275.70	-
3) บัญชีเงินนอกงบประมาณแผ่นดิน-อุดหนุนทั่วไป	80,000.00	160,000.00	3,810.00	-
4) บัญชีเงินนอกงบประมาณแผ่นดิน-ค่าจ้างชั่วคราว	30,280.00	30,280.00	-	-
5) บัญชีเงินนอกงบประมาณแผ่นดิน-ค่าสาธารณูปโภค	1,646.12	1,724.12	-	-
6) บัญชีเงินนอกงบประมาณแผ่นดิน-เงินกองทุนอเนกประสงค์ ๑	-	-	-	623,850.00
7) บัญชีเงินนอกงบประมาณแผ่นดิน-คอกผลเงินกองทุนอเนกประสงค์ ๑	-	-	-	20,329.40
8) บัญชีเงินนอกงบประมาณแผ่นดิน-กองทุนวิจัย(อุดหนุนทั่วไป)	2,450.00	2,450.00	-	-
9) บัญชีเงินนอกงบประมาณแผ่นดิน-ค่าครุภัณฑ์ที่ดินและสิ่งก่อสร้าง	-	-	-	-
10) บัญชีเงินกองทุนเพื่อการศึกษา-คลินิก	-	92,117.00	-	1,301,876.00
11) บัญชีค่ารักษาทางทันตกรรมคลินิก-นำส่งกองคลัง	92,117.00	-	1,301,876.00	-
12) บัญชีเงินกองทุนเพื่อการศึกษา-คลินิกพิเศษ	-	58,786.00	-	611,506.40
13) บัญชีค่ารักษาทางทันตกรรมคลินิกพิเศษ-นำส่งกองคลัง	58,786.00	-	611,506.40	-
14) บัญชีค่ารักษาทางทันตกรรม30บาท	-	11,815.00	-	140,592.00
15) บัญชีค่ารักษาทางทันตกรรม30บาท-นำส่งกองคลัง	11,815.00	-	140,592.00	-
16) บัญชีเงินกองทุนทั่วไป-ค่าตอบแทนใช้สอยและวัสดุ	-	-	-	-
17) บัญชีเงินกองทุนเพื่อการศึกษา-รับเงินค่าปรับหนังสือ	-	850.00	-	7,727.00
18) บัญชีเงินกองทุนเพื่อการศึกษา-นำส่งเงินค่าปรับหนังสือ	850.00	-	7,727.00	-
19) บัญชีกองทุนสินทรัพย์ถาวร-ค่าตอบแทนใช้สอยและวัสดุ	5,179.87	-	5,179.87	-
20) บัญชีเงินนอกงบประมาณแผ่นดิน-กองทุนทั่วไป(เงินบริจาค)	-	-	-	-
21) บัญชีเงินนอกงบประมาณแผ่นดิน-รับเงินค่าชิ้นงานทางทันตกรรม(ค่าแลป)	-	4,494.00	-	24,410.60
22) บัญชีเงินนอกงบประมาณแผ่นดิน-นำส่งเงินค่าชิ้นงานทางทันตกรรม(ค่าแลป)	4,494.00	-	24,410.60	-
23) บัญชีเงินนอกงบประมาณแผ่นดิน งานสนับสนุนฯ-กองทุนเงินนอกงบประมาณ (พระราชทานปริญญาบัตร)	-	-	-	-
24) บัญชีกองทุนสินทรัพย์ถาวร	-	-	-	-
25) บัญชีกองทุนกิจการนิสิต - อุดหนุนทั่วไป	38,351.00	20,962.00	17,789.00	-
26) บัญชีเงินนอกงบประมาณแผ่นดิน-เจ้าหน้าที่	1,055,439.17	752,780.05	-	700,105.38
27) บัญชีเงินงบประมาณแผ่นดิน งานสนับสนุนการจัดการศึกษา-เจ้าหน้าที่	3,949,776.00	1,073,543.00	-	4,235,232.00
28) บัญชีเงินงบประมาณแผ่นดิน งานสนับสนุนการจัดการศึกษา - งบประมาณ	80,960.00	121,440.00	37,990.00	-
29) บัญชีเงินงบประมาณแผ่นดิน งานสนับสนุนฯ-เงินอุดหนุนค่าใช้จ่ายบุคลากร	4,881,470.00	7,722,112.00	4,162,353.00	-
30) บัญชีเงินงบประมาณแผ่นดิน งานสนับสนุนฯ-งบประมาณ (เงินประจำตำแหน่งฯ)	22,400.00	33,600.00	5,600.00	-
31) บัญชีเงินงบประมาณแผ่นดิน งานสนับสนุนฯ-งบประมาณ (ค่าตอบแทนนอกเหนือฯ)	16,800.00	22,400.00	5,600.00	-
32) บัญชีเงินนอกงบประมาณแผ่นดิน งานสนับสนุนฯ-กองทุนเงินนอกงบประมาณ - เจ้าหน้าที่	-	-	-	-
33) บัญชีเงินงบประมาณแผ่นดิน -เจ้าหน้าที่	21,750,892.13	7,148,482.00	1,208,268.36	-

คณะทันตแพทยศาสตร์ มหาวิทยาลัยนเรศวร

รายงานยอดเงินคงเหลือบัญชีแยกประเภท ประจำเดือนกันยายน พ.ศ. 2547

	รับ - จ่าย เดือนนี้		ยอดคงเหลือ	
	เดบิต	เครดิต	เดบิต	เครดิต
34) บัญชีใบสำคัญเงินทรองจ่าย	137,737.16	458,779.03	103,662.25	-
35) บัญชีลูกหนี้เงินทรองจ่าย	6,500.00	31,028.00	18,959.00	-
36) บัญชีเงินฝากธนาคาร-ออมทรัพย์	1,680,014.32	1,164,734.60	766,990.29	-
37) บัญชีเงินฝากธนาคาร-กระแสรายวัน	-	-	-	-
38) บัญชีเงินฝากธนาคาร-เงินกองทุนอเนกประสงค์ ฯ	-	-	644,179.40	-
39) บัญชีเงินทรองจ่ายรับจากงานคลัง	-	-	-	500,000.00
40) บัญชี เงินงบประมาณแผ่นดิน-งบดำเนินงาน(ค่าตอบแทนใช้สอยวัสดุ)	76,328.00	116,490.23	30,412.77	-
41) บัญชีเงินงบประมาณแผ่นดิน-บุคลากร(ค่าจ้างชั่วคราว)	975,855.39	1,354,874.78	107,944.61	-
42) บัญชีเงินงบประมาณแผ่นดิน-บุคลากร(เงินเดือนและค่าจ้างประจำ)	1,128,140.00	1,690,920.00	-	-
43) บัญชีเงินงบประมาณแผ่นดิน-คำรักษาพยาบาล-คนไข้นอก	23,323.00	25,871.00	24,903.00	-
44) บัญชีเงินงบประมาณแผ่นดิน-คำรักษาพยาบาล-คนไข้ใน	-	2,133.00	-	2,133.00
45) บัญชีเงินงบประมาณแผ่นดิน-งบกลาง(ค่าการศึกษาบุตร)	-	-	-	-
46) บัญชีเงินงบประมาณแผ่นดิน-งบอุดหนุน(เงินอุดหนุนทั่วไป:นิสิต)	1,716,818.74	2,096,334.98	31,006.03	-
47) บัญชีเงินงบประมาณแผ่นดิน-งบลงทุน(ครุภัณฑ์การศึกษา)	19,214,693.40	25,559,386.80	-	-
48) บัญชีเงินงบประมาณแผ่นดิน-งบลงทุน(ครุภัณฑ์ประกอบอาคาร)	6,680,039.10	13,360,078.20	-	1,572,400.00
49) บัญชีเงินงบประมาณแผ่นดิน-งบอุดหนุนเฉพาะกิจ (โครงการเร่งรัดผลิตบัณฑิตสาขาวิทยาการคอมพิวเตอร์)	449,880.00	674,820.00	112,470.00	-
50) บัญชีเงินนอกงบประมาณแผ่นดิน-โครงการทันตกรรมพระราชทาน	-	-	-	-
51) บัญชีเงินนอกงบประมาณแผ่นดิน-เงินรับฝากโครงการอบรมเชิงปฏิบัติการ ฟันคุด	-	-	-	-
52) บัญชีเงินนอกงบประมาณแผ่นดิน-เงินรับฝากโครงการผลิตแพทย์เพิ่มเพื่อชาวชนบท 46	-	-	-	-
53) บัญชีเงินนอกงบประมาณแผ่นดิน-เงินรับฝากโครงการผลิตแพทย์เพิ่มเพื่อชาวชนบท 47	850,134.82	1,046,333.82	-	-
54) บัญชีเงินนอกงบประมาณแผ่นดิน-เงินรับฝากค่าชิ้นงานทางทันตกรรม	22,341.60	-	22,341.60	-
รวม	96,435,817.59	96,435,817.59	9,740,161.78	9,740,161.78

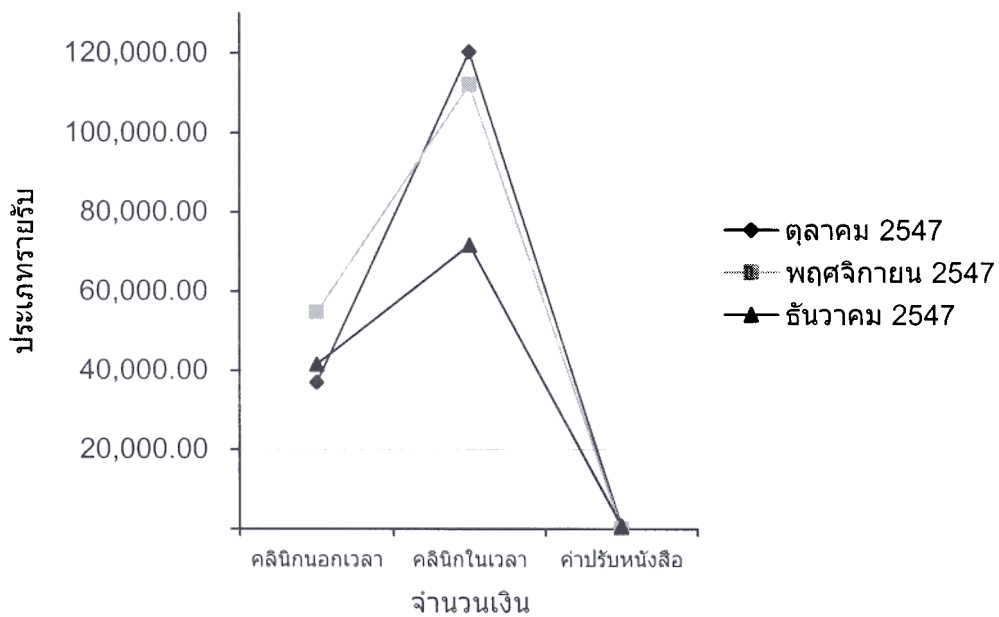
คณะทันตแพทยศาสตร์
รายงานลูกหนี้เงินทรงจ่าย
ประจำเดือนกันยายน พ.ศ. 2547

ลำดับที่	เลขที่ใบยืม	ชื่อ - สกุล	ประเภทค่าใช้จ่าย	วันที่ยืม	วันครบกำหนด	จำนวนเงิน
1	47/46	นางลาภิสรา ปรานิน	ใช้ในการปฏิบัติงานในคลินิกทันตกรรม(พิเศษ)	8 ก.ค.46	-	1,500.00
2	25/47	อ.ทญ.พรสุตา หน่อไชย	เพื่อเป็นค่าใช้จ่ายออกค่ายทันตอาสา	26 ก.พ.47	5 มี.ค.47	4,090.00
3	35/47	อ.ทพ.ชนกฤต หอวรรณภากร	เพื่อเป็นค่าใช้จ่ายโครงการฝึกอบรมเบื้องต้นก่อนการฝึกปฏิบัติงาน	10 พ.ค.47	17 พ.ค.47	6,000.00
4	36/47	อ.ทญ.ฤดี สุมาลย์นพ	จัดการประชุมเชิงปฏิบัติการเรื่อง การเขียนโครงการวิจัย	10 พ.ค.47	17 พ.ค.47	400.00
5	42/47	อ.ทญ.ลลิตกร สุกอ๊กโข	เพื่อเป็นค่าใช้จ่ายโครงการสวนสุขภาพ	4 มิ.ย.47		469.00
6	59/47	อ.ทญ.จันจิรา ดิพร้อม	เพื่อเป็นค่าใช้จ่ายในการเดินทางเพื่อไปประชุมเชิงปฏิบัติการวิจัย	1 ก.ย.47		6,500.00
			ทางทันตแพทย์			
					รวม	18,959.00

สรุปเงินรายได้คลินิกทันตกรรม และค่าปรับหนังสือ คณะทันตแพทยศาสตร์ งบประมาณประจำปี 2548

ลำดับ	ประเภทรายรับ		คลินิกนอกเวลา	คลินิกในเวลา	ค่าปรับหนังสือ
	เดือน				
1	ตุลาคม 2547		36,996.50	120,390.00	610.00
2	พฤศจิกายน 2547		54,768.20	112,267.00	95.00
3	ธันวาคม 2547		41,666.80	71,711.00	730.00
รวม			133,431.50	304,368.00	1,435.00
รวมรายได้ทั้งสิ้น					439,234.50

รายรับคณะทันตแพทยศาสตร์



สรุปการใช้จ่ายเงินงบประมาณแผ่นดิน ปีงบประมาณ 2548

ณ วันที่ 20 มกราคม 2548

เงินงบประมาณแผ่นดินที่ได้รับจัดสรรและใช้ไป

งบดำเนินงาน	1,922,000.00
2. งบบุคลากร	11,294,100.00
3. งบลงทุน : ครุภัณฑ์การศึกษา	15,000,000.00
งบลงทุน : ครุภัณฑ์ประกอบอาคาร	7,500,000.00
4. งบอุดหนุนทั่วไป : เงินอุดหนุนสำหรับนักศึกษาทันตแพทย์	5,083,000.00

รวมที่ได้รับจัดสรร 40,799,100.00

หัก

1. งบดำเนินงานที่ใช้ไป	128,299.52
2. งบบุคลากรที่ใช้ไป	2,095,090.00
3. งบลงทุนที่ใช้ไป	
4. งบอุดหนุนทั่วไปที่ใช้ไป	253,496.00

รวมค่าใช้จ่ายที่ใช้ไป 2,476,885.52

เงินงบประมาณแผ่นดินคงเหลือ 38,322,214.48

สรุปการใช้จ่ายเงินงบประมาณรายได้ปีงบประมาณ 2548
ณ วันที่ 21 มกราคม 2548

เงินงบประมาณรายได้ที่ได้รับจัดสรร และใช้ไป

1.หมวดค่าตอบแทนใช้สอยและวัสดุ	2,151,900.00	
2.หมวดค่าจ้างชั่วคราว	560,020.00	
3.หมวดอุดหนุนทั่วไป	772,600.00	
4.หมวดค่าสาธารณูปโภค	335,900.00	
5.กองทุนวิจัย-อุดหนุนทั่วไป	296,000.00	
6.กองทุนสินทรัพย์ถาวร	46,880.00	
รวมที่ได้รับจัดสรร	4,163,300.00	

หัก ค่าใช้จ่าย ณ วันที่ 21 มกราคม 2548

1.หมวดค่าตอบแทนใช้สอยและวัสดุ	1,492,634.60	
<u>บวก</u> โอนไป เงินรายได้กองบริการการศึกษา	3,000.00	
<u>บวก</u> โอนไปสำนักงานอธิการบดี (ค่าสมุดบัญชี)	5,655.00	1,501,289.60
2.หมวดค่าจ้างชั่วคราว	199,900.00	
3.หมวดอุดหนุนทั่วไป	74,300.00	
4. ค่าสาธารณูปโภค	4,704.36	
5. กองทุนวิจัย -อุดหนุนทั่วไป		
<u>บวก</u> โอนไป กองบริการ งบประมาณธุรกิจ	73,540.00	
5.กองทุนสินทรัพย์ถาวร		
รวมค่าใช้จ่ายที่ใช้ไป		1,853,733.96
เงินรายได้คงเหลือ		2,309,566.04